

## Välisuks THERMO

### Toote kirjeldus:

Väljapoole avanev puitlengis pöördhingedega puituks.

### Toimivusomadused:

Soojapidavus:  $U=0,68 \text{ W/(m}^2\text{K)}$  – klaasiavata, arvatud Rootsis SP testilaboris, Notified Body nr. 0402

$U=0,78 \text{ W/(m}^2\text{K)}$  – klaasiavaga (551x678mm, kolmekordne klaaspakett), arvatud Rootsis SP testilaboris, Notified Body nr. 0402

### Tehnilised andmed:

Möödud: Standardis 9x21 ja 10x21, teised mõõdud saadaval eritellimusena.

Ukseleht: Ukseleht paksusega  $62 \pm 1 \text{ mm}$ . Standardis dekoor sile, tellimisel freesitud muster kuni 2,5 mm, dekoratiivkilbid ja/või liistud. Ukselehe serva süvistatud hall ilmastikutihend.

Leng: Männipuidust 42x105 mm (tüüp VK450).

Lävepakk: Kombineeritud tammepuidust ja alumiinium profiilist, kõrgus 25 mm (tüüpVK).

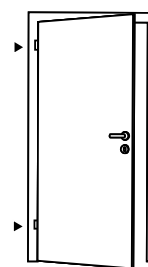
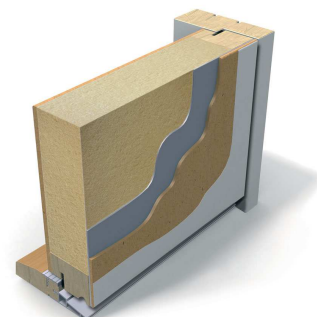
Viimistlus: Ukseleht ja leng värvitud valgeks (NCS S 0502-Y), eritoonid Monicolor, Symphoni, Tintorama, RAL ja Rautaruuki kataloogide järgi. Ukselehte võib pealistsada ka tekapuu kattevineeriga ja katta õliga.

Lukustus: Standardis 565 lukukorpus ja reguleeritav vasturaud 1887-2 või LP712. Käepidemed ja lukusüdamikud eraldi juurde tellitavad.

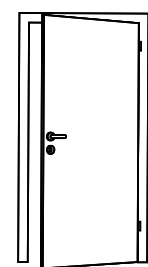
Hinged: 110x36KS või 3248-110TMKS

Lisafurnituurid: RST jalaplekk  
uksesilm  
mehhaaniline uksekell  
postkastiluuk

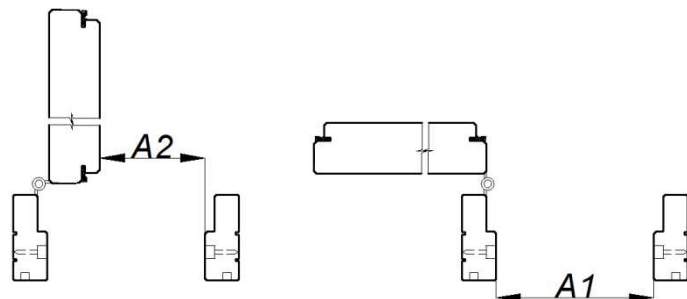
Pakkimine: Uksed on pakitud koos lengiga. Servad on kaetud kartongiga ja kogu uks on kiletatud. Uksed pakitakse alusele horisontaalselt 10 tk.



vasakukäeline uks



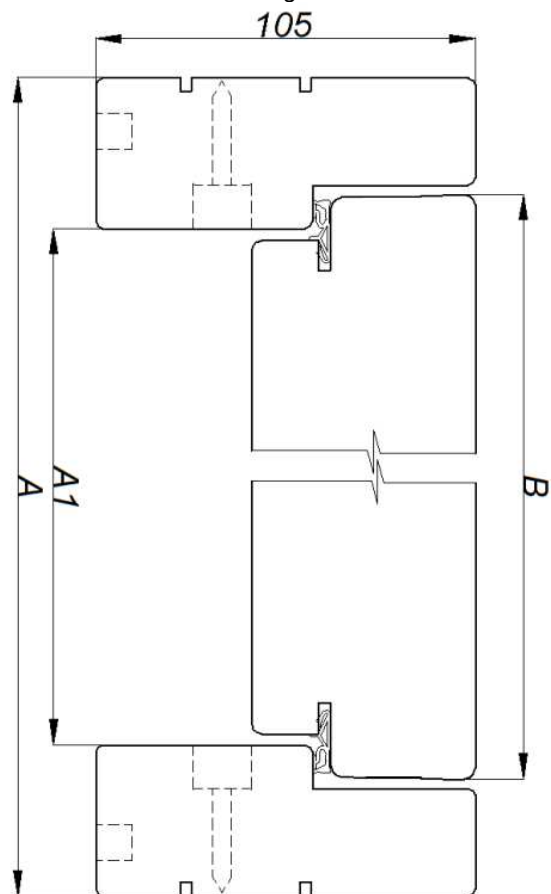
paremakäeline uks



Möödud	A	A1	A2	B	C	D
9 x 21	890	806	741,5	825	2088	2040
10 x 21	990	906	841,5	925	2088	2040



Joonis 1. Horisontaalne lõige



Joonis 2. Vertikaalne lõige

