

## VÄLISUKS ED62-T1

### Toote kirjeldus:

Väljapoole avanev puitlengis pöördhingedega puituks.  
Uks on mõeldud kasutamiseks hoonete välisuksena.

### Toimivusomadused:

Veepidavus: Klass 7B  
 Öhu läbilaskvus: Klass 4  
 Vastupanu tuulekoormusele: Klass C3  
 Soojujuhtivus: 0,77 W/m<sup>2</sup>K, klaasiavata, M10 x 21  
 1,0 W/m<sup>2</sup>K, klaasiavaga, M10 x 21

### Tehnilised andmed:

Möödud: Standardis 9x21 ja 10x21, teised mõõdud saadaval eritellimusena.

Ukseleht: Ukseleht paksusega 62 mm. Standardis dekoor sile, tellimisel freesitud muster kuni 2,5 mm, dekoratiivkilbid ja/või liistud. Ukselehe serva süvistatud hall ilmastikutihend.

Leng: Männipuidust 44x105 mm (profiil VK470).

Lävepakk: Kombineeritud tammepuidust ja alumiinium profiilist, kõrgus 25 mm (tüüp VV).

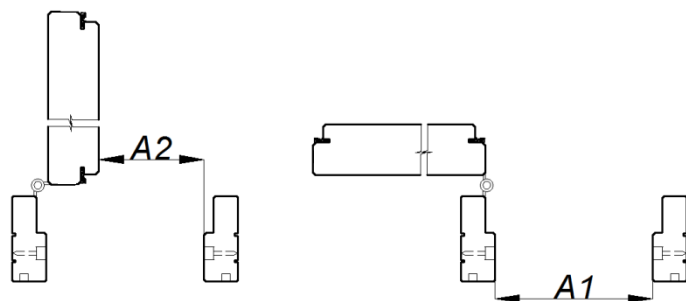
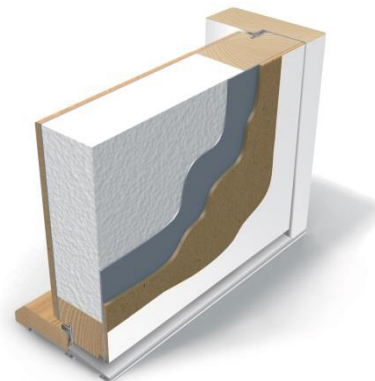
Viimistlus: Ukseleht ja leng värvitud valgeks (NCS S 0502-Y), Standard erivärvid M161 (pruun), RAL 5023 (sinine), RAL 3011 (punane), RAL 6003 (roheline), RAL7040 (hall). Eritoonid vastavalt kataloogide järgi. Ukselehte võib pealistada ka tekapuu kattevineeriga ja katta õliga.

Lukustus: Vastavalt tellimusele, standardis ASSA 565 lukukorpus.

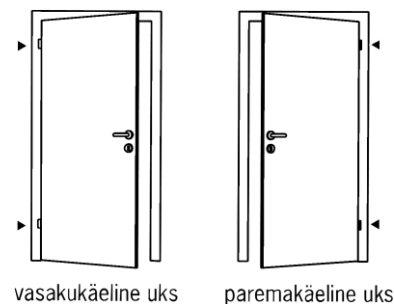
Hinged: Abloy 3248-110 TMKSS, 3tk

Lisafurnituurid: RST jalaplekk  
 ukseilm  
 mehhaaniline uksekell  
 postkastiluuk  
 sulgur

Pakkimine: Uksed on pakitud koos lengiga. Servad on kaetud kartongiga ja kogu uks on kiletatud. Uksed pakitakse alusele horisontaalselt 10 tk.



Möödud	A	A1	A2	B	C	D
9 x 21	890	802	737	825	2089	2040
10 x 21	990	902	837	925	2089	2040



Joonised:

