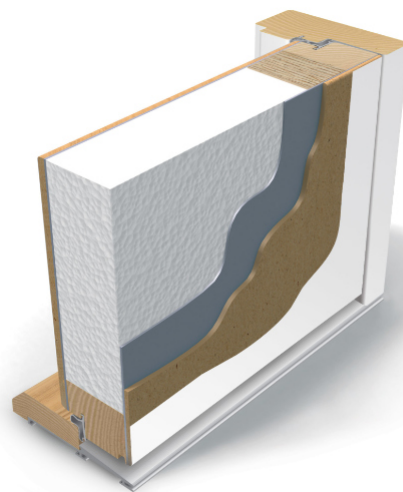


Väljapoole avanev 2-tihendiga uks, mis on mõeldud kasutamiseks hoone välisuksena.

Helipidavus	26dB klaasiavata 28dB klaasiavaga
Veepidavus	Klass 7B
Õhu läbilaskvus	Klass 4
Vastupanu tuulele	Klass C3
Soojapidavus	0.77 W/m ² K klaasiavata 1.0 W/m ² K klaasiavaga

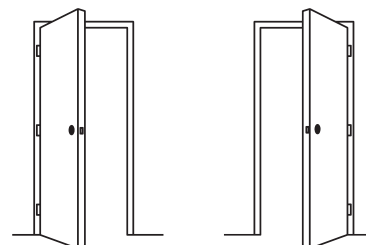


TEHNILISED ANDMED

Moot	ühepoolne M9-10 x M20-21 võimalik toota kahepoolsena
Ukseleht	paksusega 62mm
Leng	männipuidust, sügavusega 105mm
Lävi	tammepuidust ja alumiiniumliistuga, kõrgusega 25mm
Lukustus	lukukorpus ASSA 565 ja vasturaud 1889-11
Hinged	plaathinged 110-36
Viimistlus	valge(S 0502-Y), erivärv või tiigipuu spoon
Klaaspakett	kirgas, crepi, cotswold või satinovo
Lisad	erinevate tootjate lukud, RST jalaplekk(pinnapealne), uksesulgur, ukseilm, uksekell, dekoratiivliistud ja/või - kilbid

VASAK

PAREM



Võimalik on tellida erilahendusega tooteid. Täpsem info esindajalt.



	H	B	W	A	A1	A2
M9			890	825	782	730
M10			990	925	882	830
M20	1989	1940				
M21	2089	2040				

EA02

