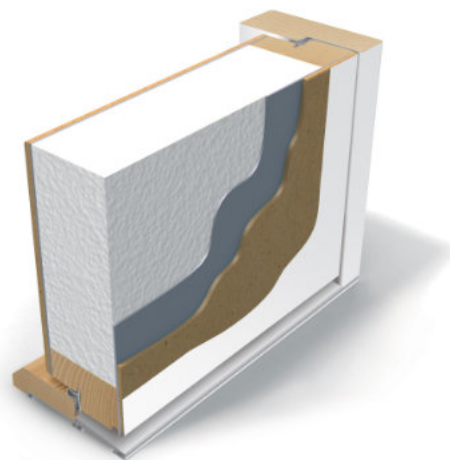


Väljapoole avanev 1-tihendiga uks, mis on mõeldud kasutamiseks hoone välisuksena.



Veepidavus	Klass 7B
Õhu läbilaskvus	Klass 4
Vastupanu tuulele	Klass C3
Soojuspidavus	0.67 W/m ² K klaasiavata 0.92–0.74 W/m ² K klaasiavaga

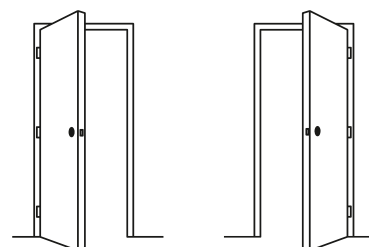
TEHNILISED ANDMED

Mõõt	ühepoolne M9-10 x M20-21 võimalik toota kahepoolsena
Ukseleht	paksusega 78mm
Leng	männipuidust, sügavusega 105mm
Lävi	tammepuidust ja alumiiniumliistuga, kõrgusega 25mm
Lukustus	lukukorpus ASSA 565 ja vasturaud 0094
Hinged	plaathinged 3248
Viimistlus	valge(S 0502-Y), erivärv või tiigipuu spoon
Klaaspakett	3×klaaspakett kirkas, diamante, cotzwold või satinovo
Lisad	erinevate tootjate lukud, RST jalaplekk (pinnapealne), uksesulgur, ukseilm, uksekell, dekoratiivliistud ja/või - kilbid



VASAK

PAREM



Võimalik on tellida erilahendusega tooteid. Täpsem info esindajalt.



	H	B	W	A	A1	A2
M9			890	825	802	724
M10			990	925	902	824
M20	1989	1940				
M21	2089	2040				

EB04

