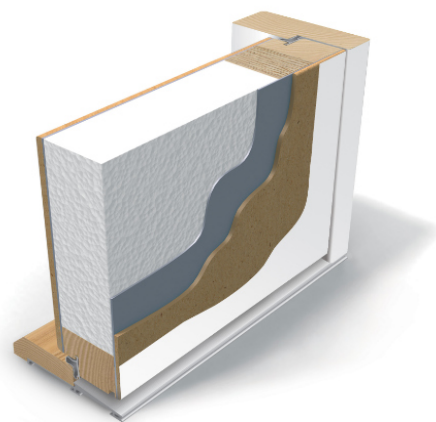


Sertifitseeritud sissemurdmiskindlusega väljapoole avanev 1-tihendiga uks, mis on mõeldud kasutamiseks hoone välisuksena.



Helipidavus	Rw 26-28dB
Veepidavus	Klass 7B
Õhu läbilaskvus	Klass 4
Vastupanu tuulele	Klass C3
Soojapidavus	0.77 W/m <sup>2</sup> K klaasiavata 1.0 W/m <sup>2</sup> K klaasiavaga

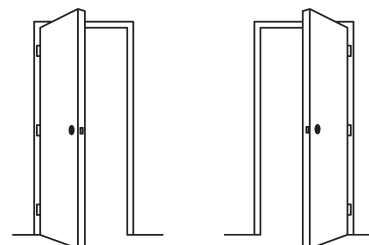


## TEHNILISED ANDMED

Mõõt	ühepoolne M9-10 x M20-21
Ukseleht	paksusega 62mm
Leng	männipuidust, sügavusega 105mm
Lävi	tammepuidust ja alumiiniumliistuga, kõrgusega 25mm
Lukustus	lukukorpus ASSA 410 või ASSA 2002 (+turvakate Assa 4292).Vasturaud 1487-2HD (+turvaplaat)
Hinged	plaathinged Abloy 3248-110 TMKSS (+turvaplaat)
Viimistlus	valge(S 0502-Y), erivärv või tiigipuu spoon
Klaaspakett	lamineeritud kirkas, crepi, cotzowld või satinovo
Lisad	erinevate tootjate lukud, RST jalaplekk (pinnapealne), ukseilm, uksekell, ukse sulgur

VASAK

PAREM



Võimalik on tellida erilahendusega tooteid. Täpsem info esindajalt.

	H	B	W	A	A1	A2
M9			890	825	802	740
M10			990	925	902	840
M20	1989	1940				
M21	2089	2040				

ED01

